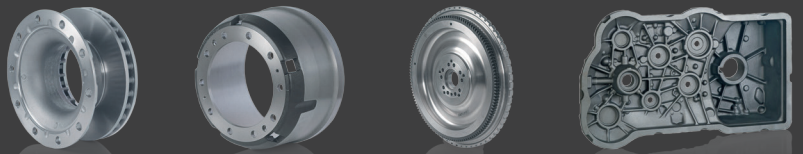


WIR SUCHEN SIE!



M. Busch ist die in Europa führende Eisengießerei mit Bearbeitung für einbaufertige Bremsscheiben und Bremstrommeln für die LKW-Industrie. In der innovativen Region Südwestfalen ist M. Busch ein attraktiver Arbeitgeber mit Standorten in Bestwig und Meschede-Wehrstapel.

Excellence in
finished castings



Wir suchen für unseren Standort in Bestwig für den nächstmöglichen Zeitpunkt einen

Maschinenbediener (m/w)

Ihre Aufgaben:

- Bearbeitung von Bremstrommeln, Bremsscheiben und Schwungrädern an CNC-gesteuerten Anlagen
- Durchführung von einfachen Programmanpassungen
- Eigenständige Maschinenrüstarbeiten
- Qualitäts- und Maßkontrollen im Rahmen der Werker selbstprüfung

Ihr Profil:

- Abgeschlossene Facharbeiterausbildung im Metallbereich, idealerweise als Zerspanungsmechaniker (m/w), Werkzeugmechaniker (m/w) oder Teilezurichter (m/w)
- Arbeiten in regelmäßiger Wechselschicht
- Ausgeprägtes Qualitätsbewusstsein
- Selbstständige und zuverlässige Arbeitsweise
- Teamfähigkeit

Bitte richten Sie Ihre Bewerbungsunterlagen per E-Mail an: personal@mbusch.de oder per Post an: **M. Busch GmbH & Co. KG, Ruhrstr. 1, 59909 Bestwig**. Ihr Ansprechpartner ist Herr Stephan Rosenkranz, Personalleitung.